

Χειρουργική αποκατάσταση δευτερογενούς κιρσοκήλης δεξιά σε επίμυες με κιρσοκήλη αριστερά: αποτελέσματα σε γονιμότητα, ορχική θερμοκρασία και σπερματογένεση

Tsounapi Panagiota¹, Takenaka Atshushi¹, **Dimitriadis Fotios**², Kaltsas Ares³, Zachariou Athanasios³, Lantin Pedro⁴, Martinez Marlon⁴, Sofikitis Nikolaos³

1. Department of Urology Tottori University School of Medicine, Yonago, Japan
2. Α΄ Ουρολογική Κλινική, Α.Π.Θ.
3. Ουρολογική Κλινική Πανεπιστημίου Ιωαννίνων, Ιωάννινα
4. Manila Urology Institute, Manila, Philippines

ΣΚΟΠΟΣ

- Να εκτιμήσουμε εάν η διάταση των δεξιών σπερματικών φλεβών αποτελεί σταθερό εύρημα σε πειραματόζωα με αριστερή κίρσοκήλη και να μελετήσουμε τη συνεισφορά της δεξιάς κίρσοκήλης στις βλαπτικές συνέπειες της αριστερής κίρσοκήλης στο δεξιό όρχι.

Υλικό και Μέθοδοι



Κιρσοκήλη Αρ n=40



Ομάδα Α n=10
Εικονική επέμβαση

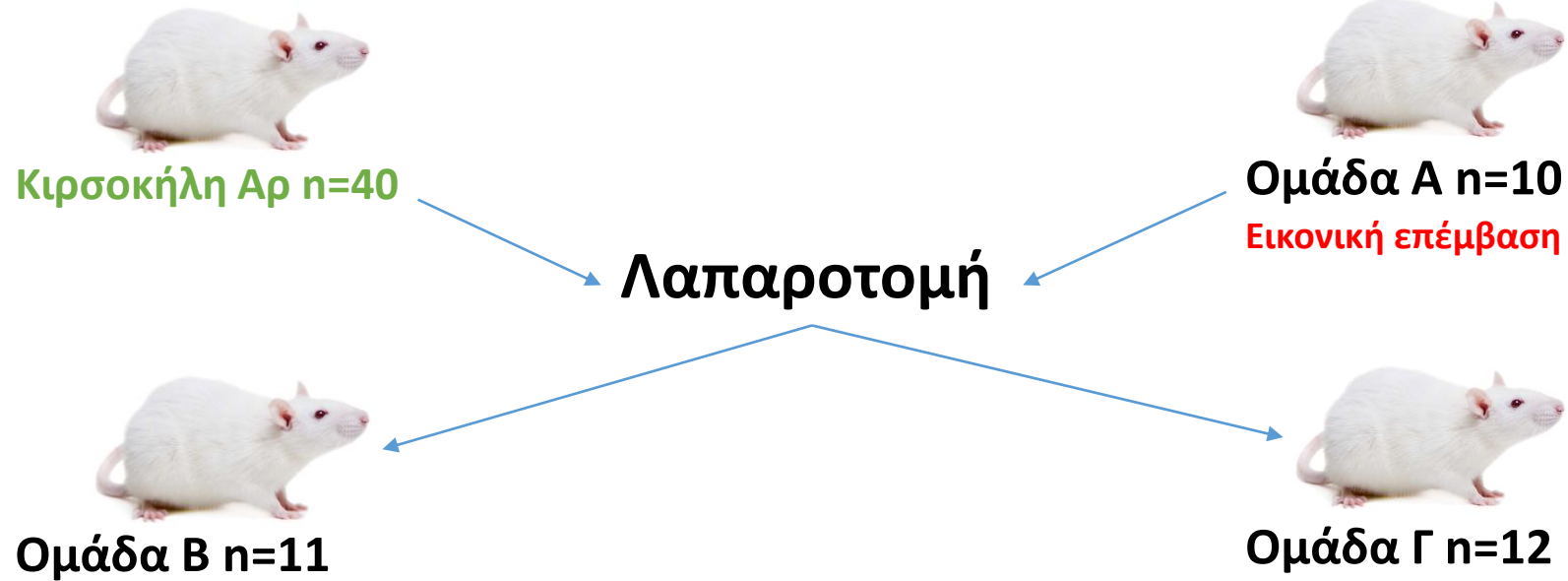
- Αριστερή κιρσοκήλη δημιουργήθηκε σε 40 επίμυες.
- Σε 10 επίμυες έγινε εικονική επέμβαση (**Ομάδα Α**)

Υλικό και Μέθοδοι



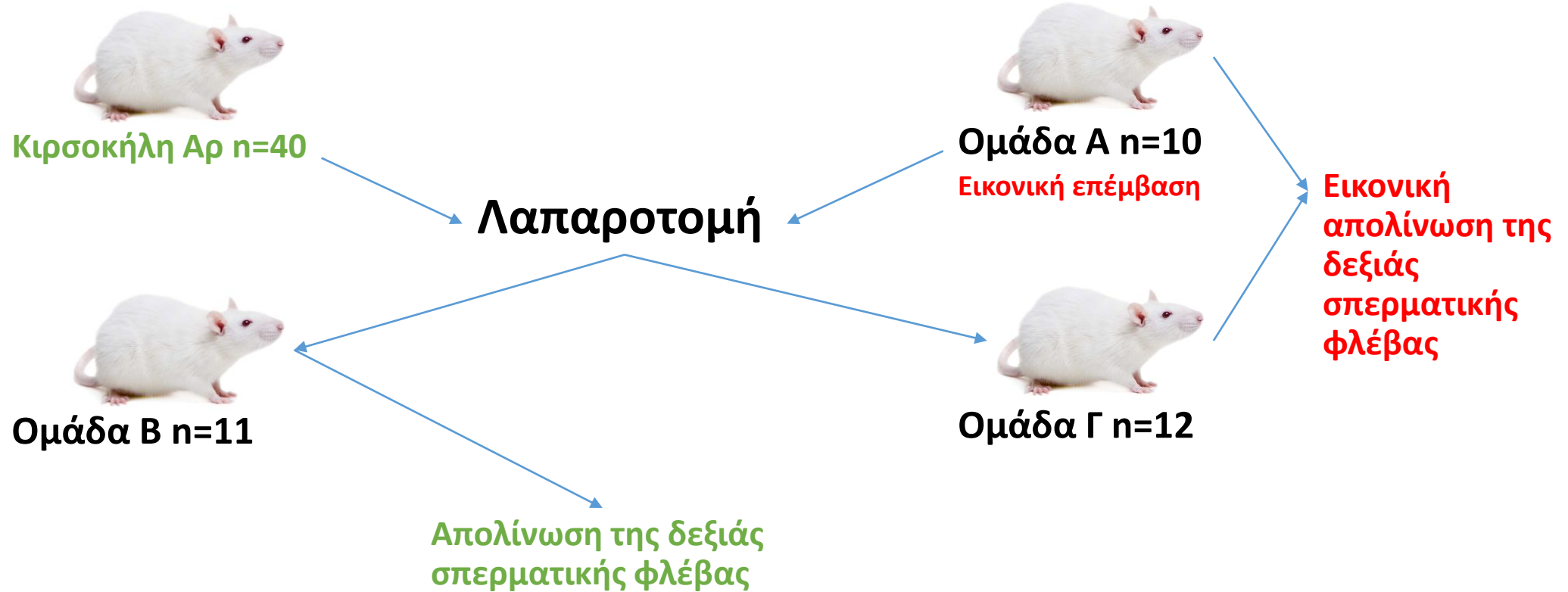
- 7 εβδομάδες μετά την επέμβαση και οι 50 επίμυες υποβλήθηκαν σε λαπαροτομή.

Υλικό και Μέθοδοι



- Διάταση των σπερματικών φλεβών αμφοτερόπλευρα παρατηρήθηκε σε 23 χει/νους επίμυες που χωρίστηκαν τυχαία σε **Ομάδα Β** (n=11) και **Ομάδα Γ** (n=12).

Υλικό και Μέθοδοι



- Μία εβδομάδα αργότερα οι **ομάδες Α και Γ** υποβλήθηκαν σε εικονική απολίνωση της δεξιάς σπερματικής φλέβας,
- Στην **Ομάδα Β** η δεξιά σπερματική φλέβα απολινώθηκε.

Αποτελέσματα

84 μέρες μετά την αρχική επέμβαση οι επίμυες της **Ομάδας Γ** παρουσίασαν σε σύγκριση με τις **Ομάδες Α και Β** σημαντική μείωση:

- Περιεχόμενου σπέρματος στην επιδιδυμίδα δεξιά
- Κινητικότητα
- Γονιμοποιητική ικανότητα
- Βάρος δεξιού όρχι
- Διαφορά μεταξύ ενδορχικής θερμοκρασίας δεξιά και ενδοκοιλιακής θερμοκρασίας

- Επικοινωνία μεταξύ δεξιού και αριστερού ορχικού φλεβικού πλέγματος διαπιστώθηκε σε μικρό αριθμό πειραματόζων που είχαν υποβληθεί σε απολίνωση σπερματικών φλεβών.

Συμπεράσματα

Αφού η διόρθωση της δεξιάς κερσοκήλης βελτίωσε όλες τις παραμέτρους που εκτιμήθηκαν, υποδεικνύοντας τις βλαπτικές συνέπειες της αριστερής κερσοκήλης στο δεξιό όρχι, μπορούμε να συμπεράνουμε ότι:

- Η διάταση της δεξιάς σπερματικής φλέβας **ΣΥΝΕΙΣΦΕΡΕΙ** στις βλαπτικές συνέπειες της αριστερής κερσοκήλης στο δεξιό όρχι
- Το βλαπτικό αποτέλεσμα της αριστερής κερσοκήλης στο δεξιό όρχι μπορεί να **ΜΗΝ** οφείλεται στην επικοινωνία του ορχικού φλεβικού δικτύου μεταξύ του αριστερού και του δεξιού όρχι